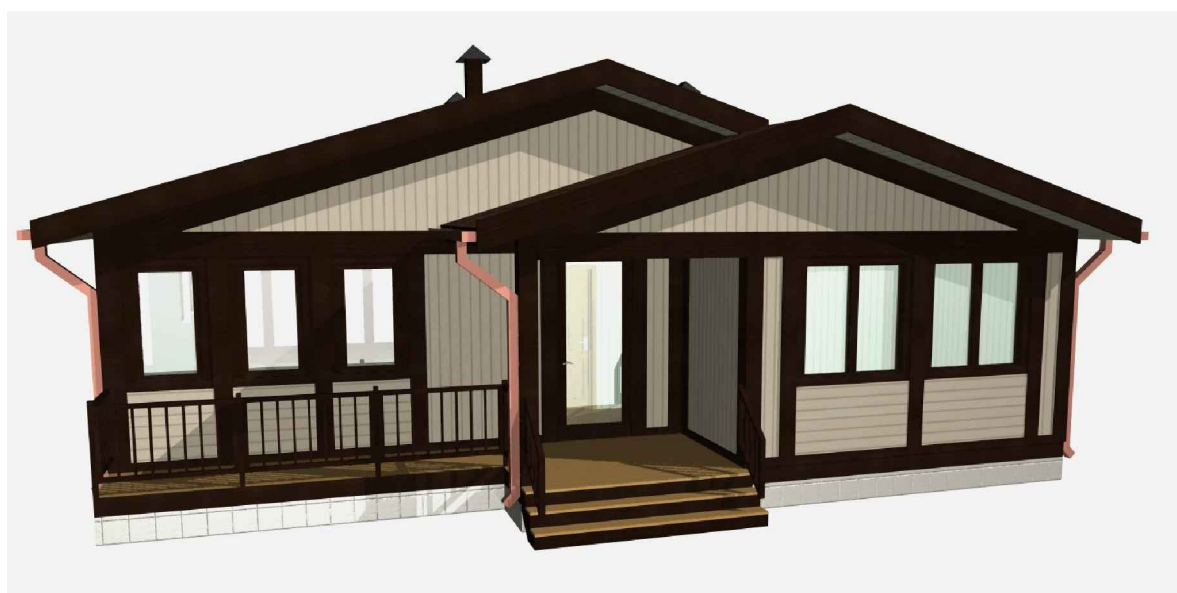


КОМПАНИЯ "АПРИОРИАЛЬБЕРО"

Одноэтажный индивидуальный жилой дом площадью 116 м²
(проект ДОМ 116)

Срок изготовления и строительства 45 дней.

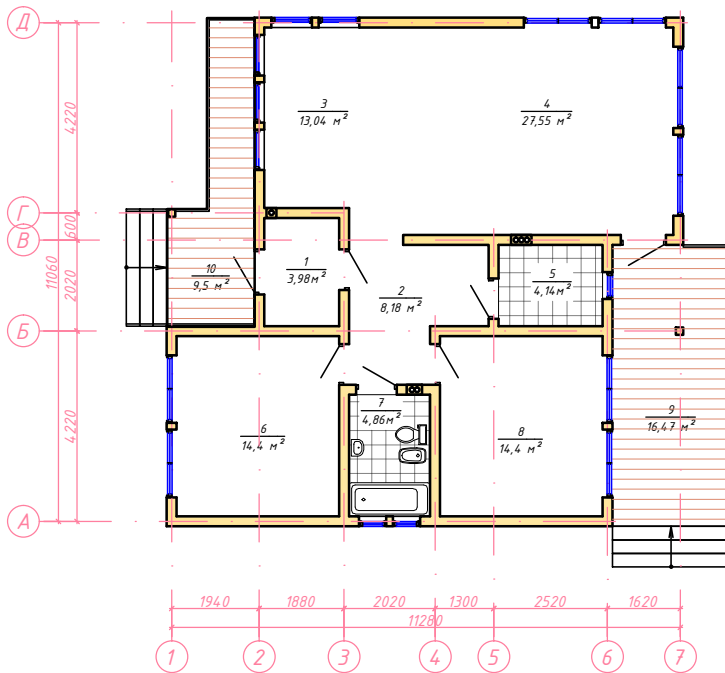


Технико-экономические показатели:

1. Общая площадь - 116,52 м²
2. Отапливаемая площадь - 90,55 м²
3. Площадь застройки - 136,74 м²
4. Размеры в плане, высота - 12,52x11,28 м, 4,59 м
5. Этажность - 1 этаж
6. Высота помещений - тип 2,6 м

План дома.

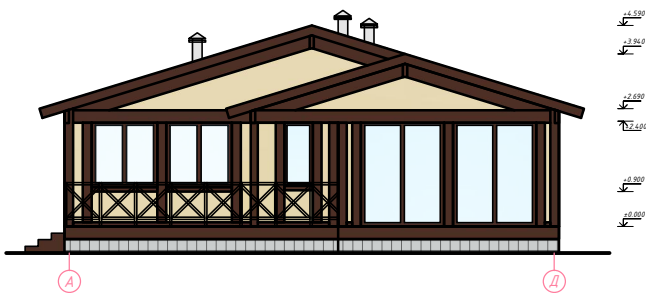
Плана 1-го этажа.



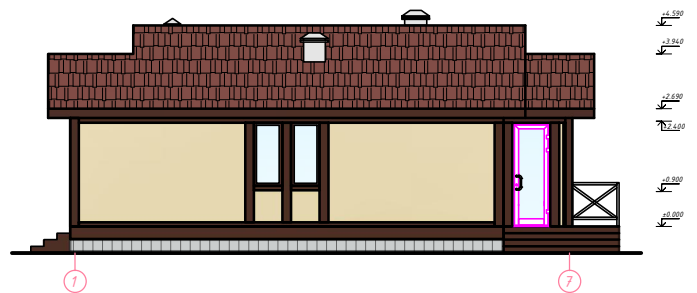
Экспликация помещений.			
№ п/п	Наименование	Площадь, м ²	Прим.
1	Прихожая	3,98	
2	Холл	8,18	
3	Кухня	13,04	
4	Гостиная	27,55	
5	Бойлерная	4,14	
6	Спальня	14,4	
7	Санузел	4,86	
8	Спальня	14,4	
9	Терраса	16,47	
10	Крыльцо	9,5	
		116,5200	

Фасады.

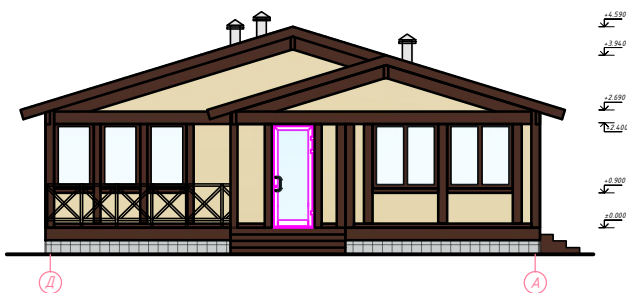
Фасад в осях А-Д.



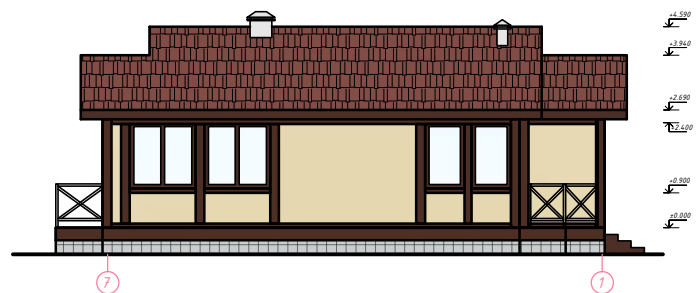
Фасад в осях 1-7.



Фасад в осях Д-А.



Фасад в осях 7-1.



Комплектация №1 – 3 350 000 руб.

1. Свайный фундамент.
2. Полный тепловой контур дома: панели стен, перегородок, полов, кровли с монтажом до стадии чистовой внутренней и наружной отделки, с проложенными электросетями и линиями водоснабжения, отопления, канализации и систем естественной вентиляции с установленными деревянными окнами, входными и межкомнатными дверьми.
3. Крыльцо, терраса ступени, перила.

Комплектация №2 – 4 200 000 руб.

1. Комплектация №1 + чистовая отделка.

Чистовая отделка включает:

Пол – ламинат, керамогранит в санузле.

Наружная отделка стен – листы ГВЛ, толщиной 12 мм, шпаклюются и окрашиваются или вагонка шириной 100–120 мм, с окраской в 3 слоя.

Деревянная раскладка по стенам.

Внутренняя отделка стен – листы ГКЛ, толщиной 9 мм, шпаклюются и окрашиваются или вагонка шириной 100–120 мм, с окраской в 3 слоя.

Деревянная раскладка по стенам.

Потолок – листы ГКЛ, толщиной 9 мм, шпаклюются и окрашиваются или вагонка шириной 100–120 мм, с окраской в 3 слоя. Деревянная раскладка по потолку.

Комплектация №3 – 4 950 000 руб.

1. Комплектация №2 + котел отопления, радиаторы отопления, розетки, светильники, выключатели, сантехническое оборудование (унитаз, раковина, душевая кабина, ванна), кухонная мойка, деревянная столешница на кухне, карнизы, шторы на окна.

Контакты:

Адрес: Московская обл., Чеховский р-он, д. Люторецкое
тел. 8(903)-796-13-10

e-mail: bmu@apriorialbero.ru; mb57@mail.ru

www.apriorialbero.ru